

近江 長浜 北国街道
快眠に出会う私の旅はここから始まる

快眠カウンセリング寝具専門店



<https://mushoan.jp>



築 100 年の町家で、快眠カウンセリング
自分に合った自然素材の寝具選びをお手伝い



より美しく健康に、 あなたに最適な寝具を選びましょう。

良質な睡眠を得るための寝具は
どのようにして選べばいいのでしょうか？

健康のために必要な眠り。その眠りの大切さに
気がつく方が増えてきました。

それぞれが持つ睡眠の悩みを解決し、改善する
ためには、それぞれの体質や体格、寝姿勢など
に合わせて寝具選びをすることが重要です。

しかしながら、最適な寝具をどのように組合せ
ると良いのか、メーカーの思惑ではなく、お客
様の立場に立って選ぶことのできる店は極めて
少ないのです。

私たち眠りのプロショップ Sawada は、長年模
索をしながら、解決の道を見いだしてきました。
それが快眠カウンセリングと快眠フィッティング
による寝具選びです。

一日2組、ゆっくりとカウンセリング

夢匠庵（むしょうあん）は一日2組限定の事前
予約制の快眠カウンセリング寝具専門店です。

近江長浜、北国街道に佇む築100年の町家で、
睡眠と寝具のプロが、時間をかけてカウンセリ
ングとフィッティングすることで、あなたに最適
な寝具選びをサポートいたします。

睡眠が改善するだけでなく、「長く使う、再利用
する、土に還る」このポリシーに従い、自然素
材を中心に、長く使える寝具を提供しています。
身体にやさしいだけでなく、地球にもやさしい
製品はSDGsの考え方にも沿ったものです。



寝具を選ぶことは、睡眠を学ぶことでもあります。 正しい知識が、日々の健康につながります。

まずは、ご予約ください

WEBからが便利です。電話も承ります。

WEB サイト <https://mushoan.jp> の予約システムからご予約いただけます。(モバイルの場合は右下の QR コードを読み取ってください)

メールは info3@sleep-natura.jp へ、お電話は 0749-62-0057 で承ります。

体験宿泊ご希望の場合はその旨お伝えください。

事前のWEB快眠カウンセリングを

お客様の睡眠の環境や問題点を前もって確認させていただくために、事前に WEB 快眠カウンセリングをお願いしています。ご夫婦等でお越しの場合は、それぞれにカウンセリングをお願い申し上げます。(右の QR コードより)

当日は眠りと寝具の学びの場

問題解決のためのカウンセリングから

大切なことは、眠りと寝具のしくみを理解いただくことだと考えています。世の中にはさまざまな情報があふれていますが、特に寝具については、睡眠のための選び方について体系化された説明がほとんどなされていません。

事前の快眠カウンセリングデータを元に、どのような考え方で睡眠を改善していくのかを、事例を挙げながら学んでいただきます。



夢匠庵
予約
システム



メールで
のご相談
お申込



WEB快
眠カウ
ンセリ
ング



快眠カウンセリングの後は、快眠フィッティング。 あなたにとって、最適な組合せをご提案いたします。

最適と思われる組合せを、実際にお試し いただく快眠フィッティング

快眠カウンセリングの結果、睡眠を改善するための組み合わせを提案いたします。

寝具選びは、使い心地の相性もあります。理論だけでなく、実際にいろいろな組合せをお試しいただきます。これが快眠フィッティングです。

その中から、お客様が快適と納得いただける、最適な組み合わせを選びます。

ご予算に合わせて、お見積もり

快眠フィッティングの結果をもとに、実際のご予算に合わせながら、お見積もりをいたします。

寝具は長く使うものですから、必ずしも、その場でお決めいただく必要はございません。

ベッド等は製作日数もかかりますので、早めの予定を組んでいただくことをお勧めいたします。





フラックス (リネン草) の畑—2014.6 店主撮影
フランス・ノルマンディーTerre de Lin

健康で自然な眠りの為には、 良質な自然素材を使うことが大切だと考えます。



自然であることを大切にするヨーロッパの 寝具を直輸入

環境への要求が厳しいヨーロッパ。私たちは毎年ヨーロッパの展示会へ赴き、環境への負荷が低い良質な天然素材の寝具を選んでいきます。

オーストリア Relax 社など金属コイルを使わないメタルフリーの安全なマットレスを直輸入で仕入れています。

羽毛布団は厳選した素材を手作りで

本店にある羽毛工房ダウンラボでは、日本でも有数の羽毛製造・リフォームの設備を備え、店主が厳選したオリジナルの生地や羽毛を手作りでおとどけています。

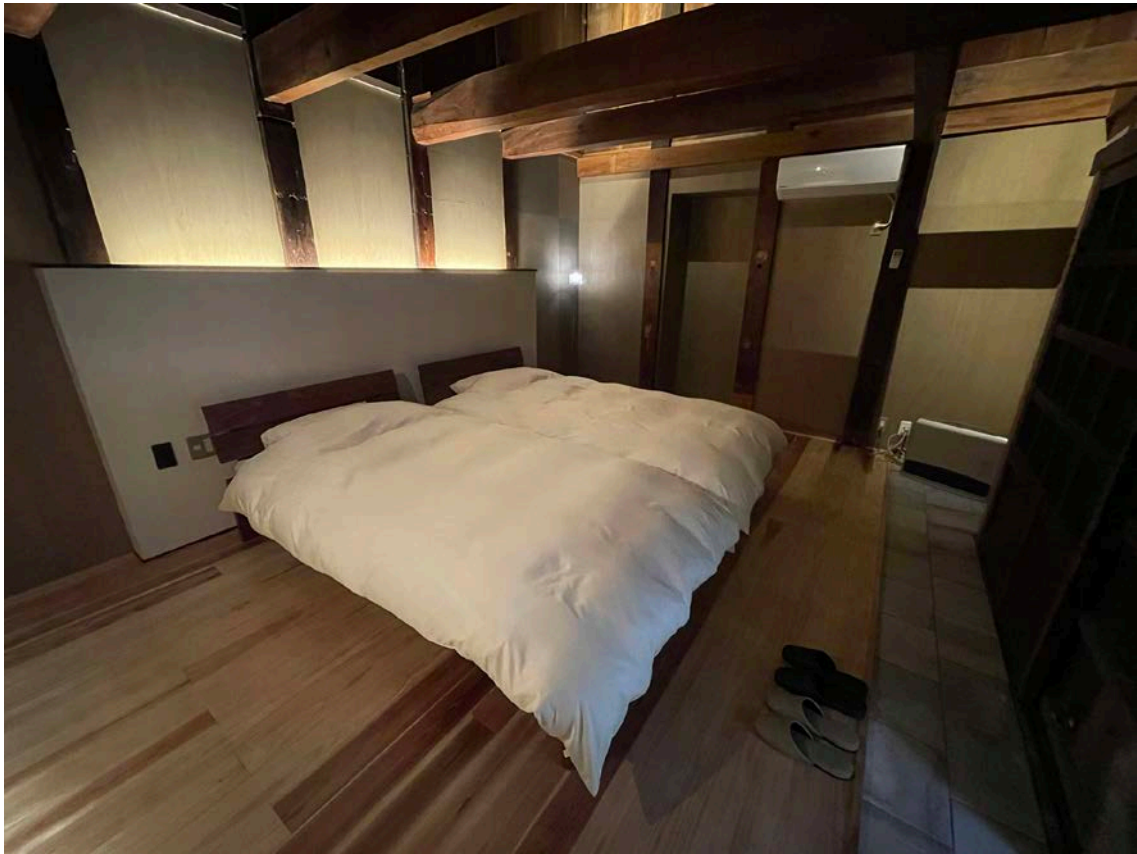
オーダーも簡単。体質に合った最適な厚さで仕上げます。

麻や絹、ひのき等、地元素材を使います。

滋賀・近江は昔から良質な天然素材の産地でもありました。麻や絹など地元の伝統的な素材を使い、地元の提携工場で生産するなど、地産地消の取り組みを行っています。

ベッドも長浜・滋賀県産のひのきを使い、地元で加工しています。





快眠ゲストルームで自然な眠りの宿泊体験 眠りのプロがおすすめる寝具を体験いただけます。

築100年の蔵をゲストルームにしました。眠りのプロショップ Sawada がお勧めする自然素材100%の寝具を体感していただくために、夢匠庵の奥にある蔵で宿泊体験をしていただけます。

Relax社のウッドスプリングやラテックスマットレス、上質なリネン麻や綿サテンのカバーなど、本物の寝具をお楽しみください。

母屋側には、バスルームなど設備も完備しています。

ヒーリングサウンドでリラックス空間

地元のみstmミュージックが開発した、やさしいヒーリングサウンドが天井から降ってくるようなサラウンドシステムを導入しました。

リラックス空間でぐっすりお休みください。

素材を活かしたイタリアンレストラン 酵素温浴をセットしたプランもご用意

イタリアンの名店アル・ケッチャーノの奥田政行シェフプロデュースの「Biwacollage」のコースと、大高酵素のおがくず酵素温浴をセットにした健康プランもご用意しています。

体験宿泊料やセットプランについてはWEBサイトをご覧ください。

<https://mushoan.jp> 「夢匠庵」で検索





夢匠庵

快眠カウンセリング寝具専門店（事前予約制）
10:00~13:00 14:00~17:00 火曜定休
〒526-0059 滋賀県長浜市元浜町12-9
<https://mushoan.jp>



本店・羽毛工房ダウンラボ

10:00~18:30 火曜定休
〒526-0052 滋賀県長浜市神前町9-11
<https://sleep-natura.jp>（快眠寝具研究室）



ご予約・お問合せは（両店共通）

TEL: 0749-62-0057

メール: info3@sleep-natura.jp