

眠りのプロショップSawadaオリジナル ひのきベッドの組立説明書

ひのき1・ひのき2・ひのき3・ヘッドレス・全タイプ共通です。

部品明細

- ・ヘッドボード×1(タイプにより形状が違います。) 金具部分にネジが付いています。
- ・フットボード×1(ヘッドレスタイプは2枚) 金具部分にネジが付いています。
- ・サイドフレーム×2 ・反り止め

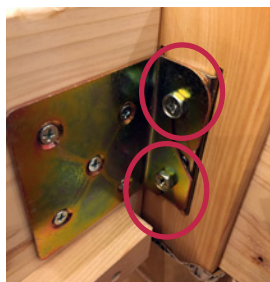
組み立て工具 ご用意ください。六角レンチ 12mm または大き目のドライバー

手順1: ヘッド・フットボードについている金具のねじを緩める

手順2: サイドフレームの金具を緩めたネジに引掛ける

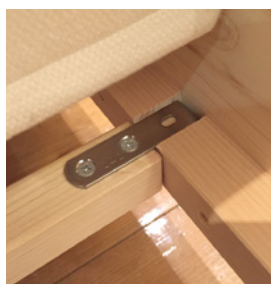
下の完成画像  部分になります。

手順3: 引掛けたネジを工具を使用して締め付ける
(金具の間に隙間ができる場合がありますが、
軋み防止のためですので問題ございません。)



左図のように、サイドフレームを引っかけます。四カ所ひっかけたら、レンチもしくはドライバーでネジをしっかりと締めてください。

手順4: 最後に反り止めを引掛けて完成です。



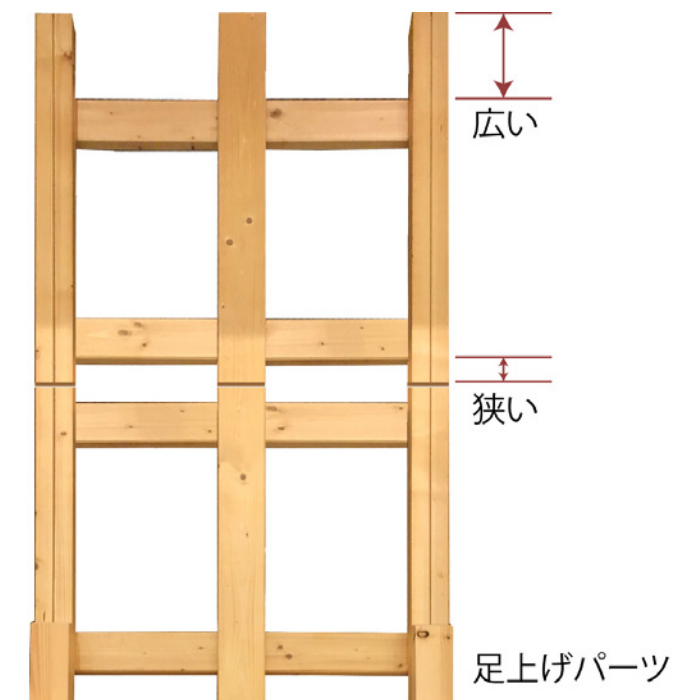
最後にサイドフレームの中央部に反り止めをひっかければ完成です。



取り扱い上のご注意

天然木の無垢です。使用しているうちに反りがでることがあります。
近くにヒーターや加湿器など、湿度にむらがあるようなものを置かないようにしてください。
簡単な汚れはサンドペーパーなどで取りのぞくことができます。

ナチュラルフレックス 専用下板の設置



ロールすのこの設置

両端の布をサイドレール受けまでずらすと音がしにくくなります。

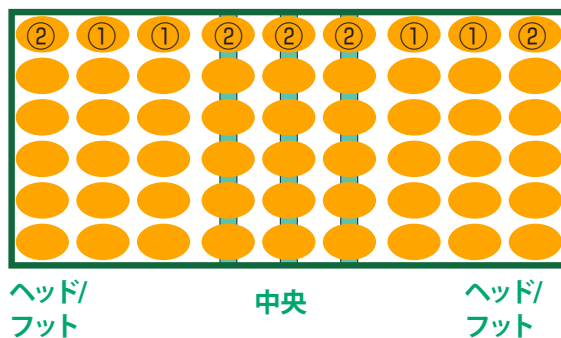


3分割式RELAX2000 ウツクスプリングの設置方法



すのこの設置

3分割になっています。
中央パーツには反り止め用金具がついています。



3分割方式のRELAX2000 ウツクスプリングは中央部とヘッド/フット部の2種類あります。中央部は円板の下にラテックスのクッションが入っているタイプです。ヘッド/フットのうち円板の下の調整棒が2本ある方をヘッド側に寄せます。