

夢匠庵—徒然日記

長浜のまちなか、北国街道・黒壁ガラス館の近くに、町家を利用した新店舗「夢匠庵」をオープンして4ヶ月ほどになります。

オープンと同時に新型コロナの緊急事態宣言が出てあおりを食いましたが、1日2組限定で、他のお客様と交ることがないこと、店頭まで車でご来店いただけること、コロナにエビデンスのあるカルテック社の空気清浄機を使うなど、安全対策も万全です。コロナ禍でも、徐々にとお越しいただくお客様が増えています。

快眠カウンセリングで大切なのは、睡眠と寝具のしくみをご理解いただくこと

実際にお越しいただいたお客様の平均時間は2.5時間。自分に合う寝具選びも大切なことながら、同時に睡眠と寝具の仕組みをご理解いただくようにしています。その理解だけでも睡眠の改善が図れるからです。



SDGsと天然素材+地産地消

私どもは1998年より、地球環境への負荷を減らすための寝具のグリーン購入を進めてまいりました。2007年にはグリーン購入大賞を受賞。サステイナブルな製品づくりは、業界でも先駆的な取り組みと自負しています。

夢匠庵でお届けする寝具は基本的に天然素材であることを旨としています。(一部に例外がありますが)天然素材であれば、最後は土に還って循環します。また、麻や真綿、ひのきベッドなど、地元の素材を大切に、長く使うことを提案しています。ウッズスプリングやマットレスは、まだまだヨーロッパにはかないませんが、地元の良さを活かして行きたいと思うのです。



夢匠庵の快眠ゲストルームも本格稼働

宿泊ができる、奥にある蔵を使った快眠ゲストルームも夢匠庵の目玉です。オーストリア Relax 社のナチュラルフレックスウッズスプリングなど、当社自慢のマットレスシステムと極上の羽毛布団でお休みいただけます。

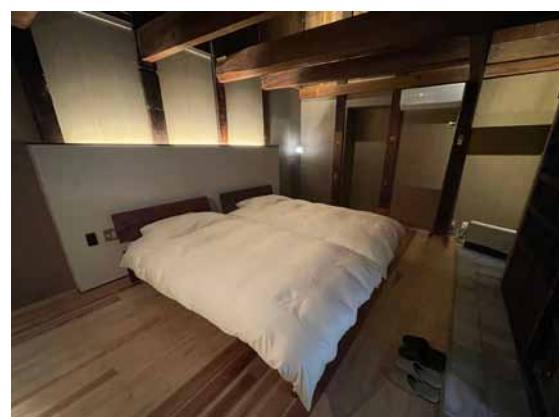
3月までは体験宿泊でしたが、いよいよ本格稼働を始めました。その内容は

1. 最高級レベルの寝具システムでの就寝
2. ミストサラウンドシステムによるヒーリング音楽
3. レストラン Biwa Collage のディナーと朝食
4. 酵素温浴 bios の健康温浴付
5. 睡眠のプロによる快眠カウンセリング

一室2名様 55,000円

食事は山形アルケッチアーノの奥田政行シェフのプロデュースによる新店舗で、市山技シェフによる素材の良さを最高に活かしたディナーを召し上がっていただき、朝食ボックスをご用意しますので、部屋にて召し上がっていただきます。

また、EXILEも愛用する大高酵素のおがくず酵素温浴では身体を温め酵素をとり入れることで、健康増進をはかる人気の施設です。



なお、寝具をお買上げいただいた場合は金額によって、割引サービスもございます。



リネンの魅力 ハードマンズのアイリッシュリネン

アイリッシュリネンは最高級のリネンを表しています。今日ではアイルランドにはフラックス農場も、紡績工場も残っていませんが、かつてはリネンの最高級品として珍重されました。

中でもリネンのロールスロイスとして名を馳せたのが、ハードマンズ社です。

眠りのプロショップ Sawada はこのハードマンズ社の技術を受け継いだ会社の糸をハードマンズ・アイリッシュリネンとして、オリジナルのカバーシートをお届けしています。

日本で唯一 80番手・100番手の生地

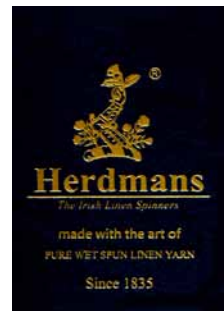
特に上質なリネン原料（上記のフラックス農場一主にフランスで栽培されます）を使う必要がある80番手と100番手の布団カバーやシーツは日本では私どもだけのオリジナル品です。

最高級の素材を得るために、フランス・ノルマンディーのフラックス農場、中国の紡績工場、日本の製織工場を実際に歩き、本物のリネン生地をお届けしています。

市販品のリネンカバーのほとんどが40番手であるのに対し、半分以下の細さになる80番手や100番手の生地の風合いは格別です。特に100番手以上の糸を紡績できる原料は極めて限られてくるのです。



↑左が乾式紡績、右が湿式紡績
湿式紡績は毛羽が少ない上質な糸を得ることができます。



←60番手以上に付けられるハードマンズのゴールドラベル

それ以下はシルバーラベルになります。

→浜松の高田織物工場
技術力が高く、当社の80番手生地を織っていただきました。



現在ハードマンズ・アイリッシュリネンは100番手、80番手、60番手の3種類、40番手はハードマンズの糸ですがフレンチリネンとしてオリジナル生地を展開しています。

掛カバーなどは60～100の風合いが優れていて、40番手はシーツや敷パッドなどに最適です。糸の太い25番手は、オリジナル羊毛敷布団やベッドパッドの裏生地として使用しており。夏はさわやかに使うことができます。

→リネンの極意 <https://linen-meister.com>
アイリッシュリネンの秘密を解き明かします



日本古来の麻 涼しくてさわやかな近江ちぢみ

シャリ感のあるラミー麻

リネン麻（亜麻）がヨーロッパの麻とすれば、日本の古来からあるのはラミー麻（苧麻）です。これ以外にもヘンプ（大麻）がありますが、日本では一般的な栽培ができません。

リネンやヘンプが柔らかい風合いが特徴なのに対し、ラミー麻は硬めのシャリ感のある仕上げの生地となります。上質な麻布は上布と呼ばれ珍重されました。

皺が独特な近江ちぢみ

近江上布と呼ばれる布に、皺加工を施したのが近江ちぢみという伝統技法です。皮膚に接触する面積が少ないために、乾きも早くサラッとした触感。蒸し暑い日本の夏には最適の素材です。

かつては手作業で行なわれてきました。



似て非なる近江ちぢみと高島ちぢみ

良く似た名前の高島ちぢみは、楊柳（クレープ）と呼ばれる綿織物が中心で、麻中心の近江ちぢみとは素材も製法も違います。

楊柳という名では高付加価値がとれないために、高島ちぢみというブランドを立ち上げて、一定の成功を得ていますので、目にする機会も多いかもしれませんが、本物のちぢみは近江ちぢみです。新潟の小千谷ちぢみは近江ちぢみと同様麻織物です。

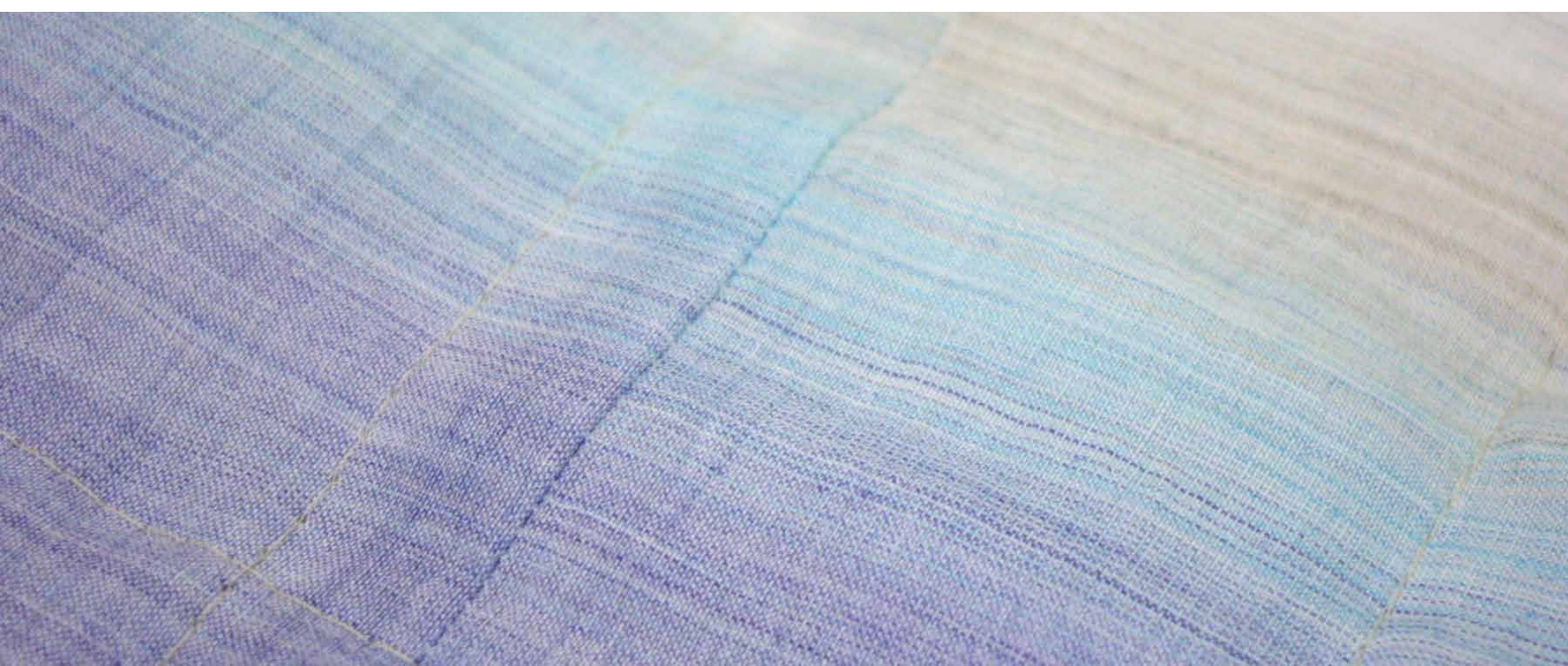


近江ちぢみの本麻掛布団、敷パッドを地産地消で

かつては、麻布団は大手メーカーの独占状況でした。ところが、麻も麻わたも、加工も地元でできるのです。この美味しい状況を利用しないわけにはいきません。

眠りのプロショップ Sawada は十数年にわたって、地元の麻織物メーカーや麻わた加工の工場と連携して、本物の近江ちぢみの本麻寝具を製造直売方式でお値打ちに提供しています。

→近江ちぢみと麻寝具
<https://awaumi-asa.net/>



眠りのプロショップSawadaの店舗は2店舗体制になりました

元浜町 13 番街区市街地再開発事業により、眠りのプロショップ Sawada の店舗は、従来の仮店舗を本店・羽毛工房ダウンラボとし、中心市街地には北国街道沿いに快眠カウンセリング専門店「夢匠庵」をオープンしました。アクセスは→の QR コードから

本店・羽毛工房ダウンラボ

長浜赤十字病院の北側に位置します。

定休日は火曜日 10:00~18:30

〒526-0052 長浜市神前町9-11 0749-62-0057



快眠カウンセリング専門店「夢匠庵」

北国街道・黒壁ガラス館から北へ80mです

一日2組の予約制 10:00~13:00 14:00~17:00

★通常は閉まっていますのでご注意ください。

〒526-0059 長浜市元浜町12-9 電話は本店共通

夢匠庵のサイトよりご予約をどうぞ→

0749-62-0057

info@mushoan.jp



快眠ゲストルームのご予約は

メールにて info@mushoan.jp

月曜・火曜の宿泊はできません

コロナ禍 鼻呼吸で睡眠改善とウィルス対策を

新型コロナウイルスも変異種が増えて、第4波ともいえる状況になってきました。みなさまも十分に感染にお気をつけてください。このような状況下において、免疫力を上げて健康的な身体をつくるためにも、睡眠の重要性はますます増えています。

例えば、この時期アレルギー性鼻炎が増えます。鼻がつまると口呼吸になりやすいのですが、口呼吸は鼻呼吸に比べて酸素の取り入れが少ないと云われています。またいびきや睡眠時無呼吸症候群 SAS の原因になったり、ウィルスが入りやすくなるため危険です。ねむりはかせも慢性鼻炎といわれて、口呼吸でした。おまけに SAS でしたが、鼻づまりを改善して鼻呼吸を心がけると、夕方の眠気も減り、風邪にもかかりにくくなりました。特にコロナ禍ではウィルスを直接取り込まないように鼻呼吸を心がけましょう。

奥田政行シェフとの出会いをいただいて

当事者ということもあり、店舗があった元浜町 13 番街区の再開発に当初から取り組みをしています。

昨年 12 月にゆう壺番街商店街にオープンしたイタリアンレストラン BiwaCollage (ビワコラージュ)。このプロデュースをしていただいたのが、山形県鶴岡市にある有名イタリアンレストラン、アルケッチャーノの奥田政行シェフです。先日はシェフでは最年少で文化庁長官表彰をいただけるなど、今日本で最も有名でアクティブなシェフといえるでしょう。

鶴岡市がある庄内地方の生鮮品を徹底的に調べ、本当に地力のある野菜や素材を使い、その良さを最大限に活かすという奥田シェフの手法は、単に美味しいだけでなく、生産者や地域全体のサステイナブルな成長が得られるというまちづくりにつながるものです。



奥田シェフとBiwa Collageのオープニングレセプションにて

東京で、オリーブオイルと塩だけで味わうお寿司をいただいたときは本当に驚きました。数十種類のオリーブオイルと塩を素材事に使い分けされるのですが、素材の良さがそのまま味わえるもので、お寿司の概念そのものが大きく変わるぐらいでした。

自らの店舗の原点が長浜にあるとおっしゃっていただき、いろいろとご協力をいただいています。鶴岡の店は6ヶ月待ちとのことですから、まず BiwaCollage の料理を味わっていただければと思います。素材を吟味する、生産者とサステイナブルな関係を作る。私たちの寝具に対する考え方と正に同じなのだと言われました。

★再開発で生まれたレストラン、食パン専門店、酵素風呂のパフレットを同封しました



経済産業省2015がんばる中小企業・小規模事業者300選定 第9回グリーン購入大賞 大賞受賞

526-0052 滋賀県長浜市神前町9-11

TEL. 0749-62-0057 FAX. 0749-62-0094

<http://www.natural-sleep.jp>

E-mail: info@natural-sleep.jp